

Arbeitslehre

Der **Lernbereich Arbeitslehre** besteht aus zwei verschiedenen Schwerpunksfächern:

- 1.) **Arbeitslehre/Technik**
- 2.) **Arbeitslehre/Hauswirtschaft**

Du musst dich für einen dieser Schwerpunkte entscheiden und hast dann vier Jahre dein Schwerpunktfach und ein Jahr das jeweils andere Fach.

Warum solltest du das Fach „Arbeitslehre“ wählen?

Wir begegnen in unserem täglichen Leben Situationen, die ohne technische, wirtschaftliche und hauswirtschaftliche Kenntnisse kaum zu bewältigen sind.

Technik umgibt uns überall: das Auto, der Fernsehapparat, die Kaffeemaschine, der Computer ... Ohne Technik ist unser Leben kaum vorstellbar. Wenn wir der Gefahr begegnen wollen, dass die Technik uns beherrscht, müssen wir lernen, die Technik zu beherrschen. Wer häufig fragt: „Wie funktioniert dies oder das?“ wird die Antwort im Technik-Unterricht bekommen.

Die ernährungsbewusste Zubereitung von Mahlzeiten steht im Fach **Hauswirtschaft** im Mittelpunkt.

Zur richtigen Haushaltsführung gehören außerdem verschiedene Arbeitstechniken, Fragen des Wohnens, die Ernährungslehre, die Haushaltsführung ... Unser Leben ist ständigen Veränderungen unterworfen, so natürlich auch der Haushalt: Essgewohnheiten, technische Neuerungen, veränderte Lebensbedingungen. Deshalb ist eine theoretische und praktische Auseinandersetzung mit diesen Fragen sinnvoll und hilfreich.

Welche Voraussetzungen solltest du für „Arbeitslehre“ mitbringen?

Mit **Schwerpunkt Technik/Wirtschaft**

- ✓ Wenn dich technische Dinge, wie z.B. Maschinen, Elektrotechnik, Bautechnik besonders interessieren und du wissen möchtest, wie sie funktionieren.
- ✓ Wenn du lernen möchtest, wie technische Zeichnungen gelesen und gezeichnet werden.
- ✓ Wenn du gerne mit Lego (Technik) oder Fischer-Technik spielst.
- ✓ Wenn du Spaß an Physik und Mathematik hast.
- ✓ Wenn du gerne mit Maschinen und Werkzeugen arbeitest.
- ✓ Wenn du dich dafür interessierst, wie Betriebe arbeiten.

Mit **Schwerpunkt Hauswirtschaft/Wirtschaft**

- ✓ Wenn du gerne ernährungsbewusst Mahlzeiten zubereiten willst und wenn du Interesse an den vielfältigen Aufgaben hast, die in einem Haushalt vorkommen.
- ✓ Wenn du darüber hinaus noch etwas über Wirtschaftspolitik, Berufe und Verbraucherverhalten wissen willst.

Wahlpflichtfach Arbeitslehre

Gesamtschule
Leverkusen
Schlebusch



Leitfaden für die Wahl des 4. Hauptfaches

Aufbau des Faches Arbeitslehre/Technik und Unterrichtsinhalte



Wahlpflichtfach Arbeitslehre

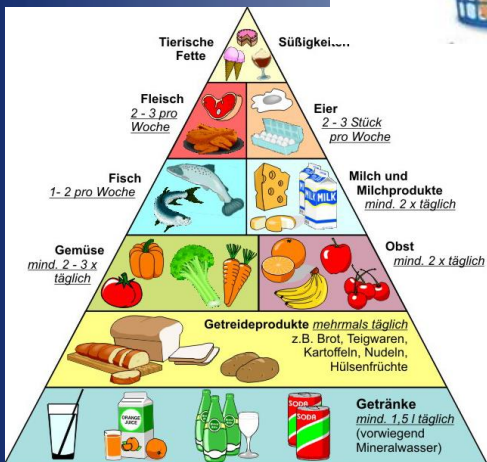
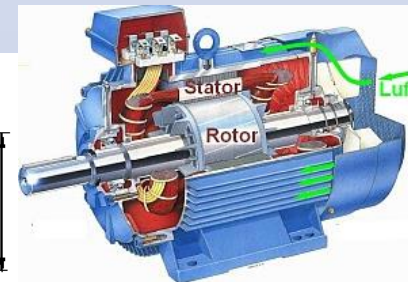
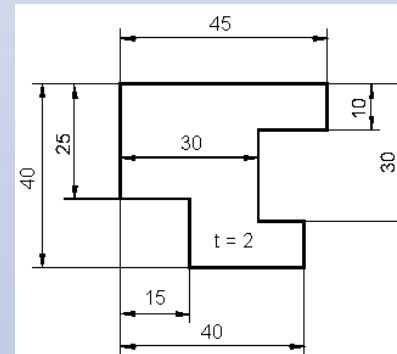
Hauswirtschaft



Wirtschaftslehre



Technik



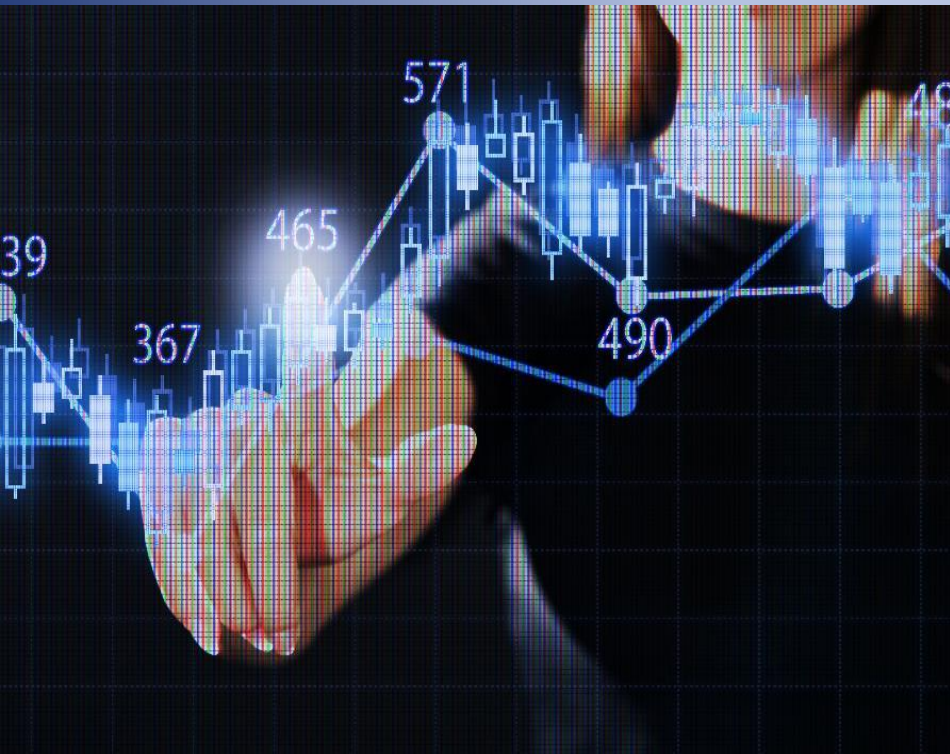
Wahlpflichtfach Arbeitslehre

- Klasse 7, 8, 9 und 10:

Schwerpunkt Technik/ Wirtschaftslehre
(4 Jahre)

oder

Schwerpunkt Hauswirtschaft/ Wirtschaftslehre
(4 Jahre)

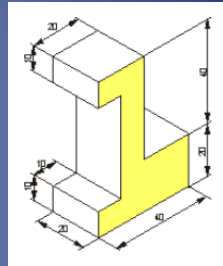
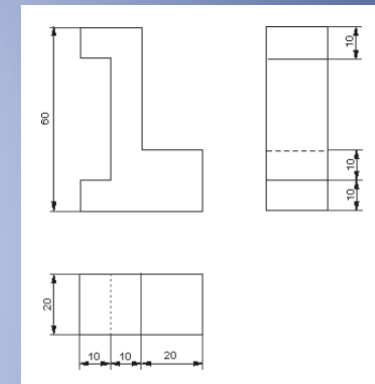


Technik

Unterrichtsvorhaben in Klasse 8:

Mein Traumzimmer – Vom Raumkonzept bis zum Einrichtungsgegenstand

- Grundrisse (Bauzeichnungen), technisches Zeichnen
- Wohnungseinrichtung
- Haushaltsgrößen und Wohnen in der Gemeinschaft
- Finanzierbarkeit und Praktikabilität bewerten



- Werkzeuge und Maschinen
- Werkstoffe bearbeiten
- Verfahren zur Vereinfachung wiederkehrender Arbeitsprozesse



- recherchieren und Informationen beschaffen
- Kriterien zur Beurteilung von technischen Systemen entwickeln
- Beurteilen von Handlungsweisen

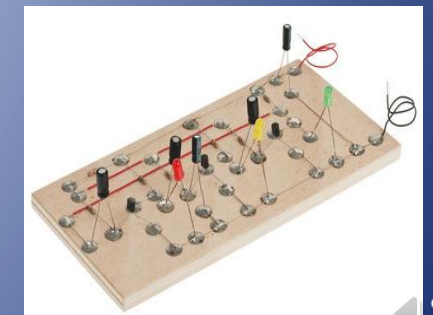
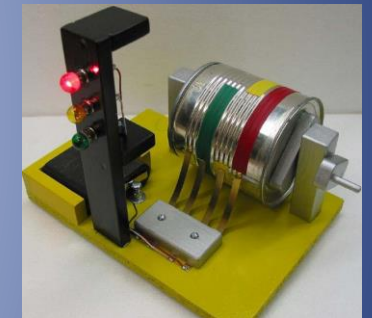
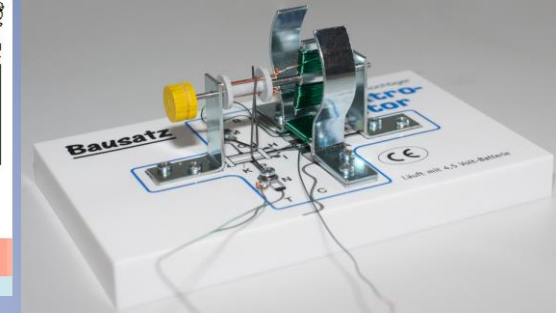
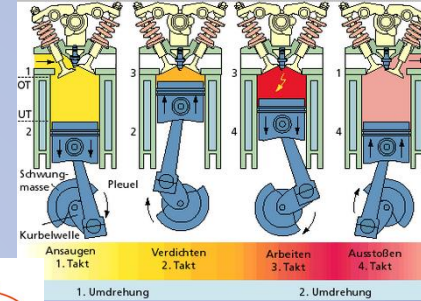


Technik/Wirtschaftslehre

Inhaltsfeld in Klasse 9:

Mobilität, Elektrizität und Elektronik

- Transport- und Verkehrsmittel
- Funktion konventioneller und innovativer Antriebe
 - Verbrennungsmotoren
 - Elektromotoren
- Verkehrswege
- Verkehrsbeeinflussung und -steuerung



Mobilitäts- und Transportbedürfnisse sowie deren ökologische und sozioökonomische Folgen

Nachhaltigkeitsaspekte

Verkehrswege für unterschiedliche Verkehrsmittel unter ökologischen, politischen und sozioökonomischen Gesichtspunkten

Individuelle Kriterien und gesellschaftliche Aspekte beim Kauf eines Verkehrsmittels



Projektbeispiele in unterschiedlichen Jahrgängen

Eierhalter (Metallbearbeitung 8. Klasse),
Nachhaltigkeitsprojekt in allen Jahrgängen als Beispiel das
Insektenhotel



Technik/Wirtschaftslehre

Berufsorientierung

Inhaltsfeld in Klasse 10:



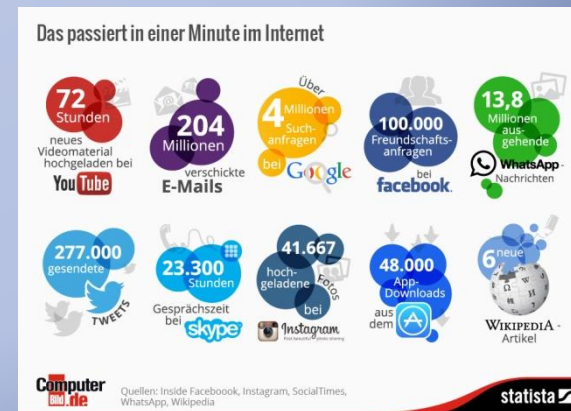
Unterstützung und Tipps bei der Berufswahlfindung

Analyse verschiedener Ausbildungsinhalte, Berufsfelderkundung



Online-Ökonomie

Manipulation, technisches Equipment, Anwendungen verschiedener Softwaresysteme, Nachhaltigkeit



Technik

Ich hoffe, dass du mit diesen Folien einen Einblick in das WP-Fach Arbeitslehre gewinnen konntest und es dir dadurch einfacher fallen wird, die richtige Entscheidung zu treffen. Lasse dich nicht beeinflussen und habe dabei bitte deine Interessen und Fähigkeiten im Blick !

Vielen Dank für
Deine
Aufmerksamkeit !

Nähere
Informationen
bekommt Ihr über
die Fachschaft
Technik oder über
metin.yavuz@gls.schulen-lev.de

PS: Technik setzt sich auch in der Oberstufe fort

